

## Vuvabyi bya Mipfimbeti ya Mbilu (Dilated Cardiomyopathy)

### Nhlokomhaka:

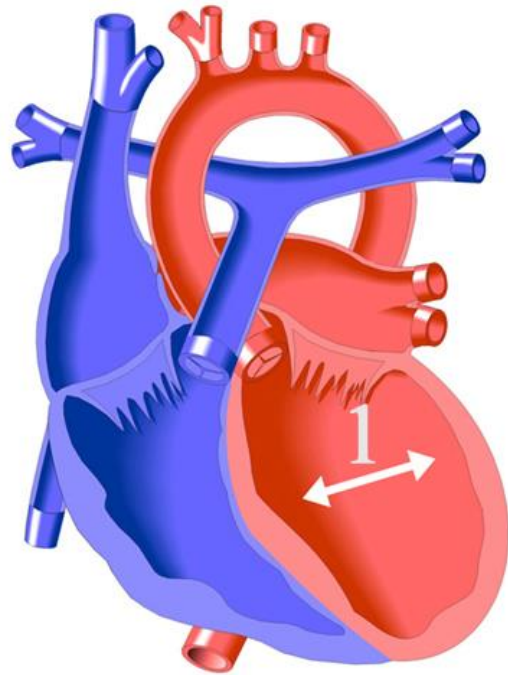
1. Vuvabyi bya rihlanguti ra mbilu ra ximatsi.

### Nhlamuselo:

#### Xana i yini?

Mipfimbeti ya khumbi ra rihlanguti ra le ximatsini ra mbilu (chembarankulu ya mbilu yo popa) a yi na matimba naswona a yi koti ku popa ngati yo enela emirini. Hikwalaho ka leswi, xiphemu xa mbilu xa le ximatsini xi nga kukumuka hikuva xi nga swi koti ku popa ngati hinkwayo yi humela ehandle.

Xivangelo xa ku tsana ka mipfimbeti ya mbilu xi tala ku va xi nga tiveki. Hi mikarhiyin'wana swi vangwiwa hi xitsongwatsongwana xo tlulela (*myocarditis*), kasi nkarhi wun'wana swi va swi lo tekeleriwa. Ku na swivangelo swotala leswi nga kona, na swikambelo swa endliwa ku kumisisa leswaku swivangelo swa kona hi swihi. Hakanyingi a hi kumi xivangelo xa ntiyiso.



#### Xana switandzhaku swa byona hiswihi?

Switandzhaku swi nga va swa lehansi kumbe swa lehenhla swinene ku ya hi ku ku onhaka ku fike kwihi na ku mbilu yi tsana njhani. Hakanyingi n'wana u karhala hi ku hlatisa swinene, a nga huhwi kumbe ku endla vutiolori ku ya hi ntolovelo na ku va a heleriwa hi moya hi ku hatlisa. Mikarhi yin'wana va heleriwa hi moya loko va etlela ehansi va nava miri, se va tala ku tirhisa swigigelo swo tala. Eka vana lavankulu va nga tlhela va va na ku pfimba ka milenge. Eka swiyimo swin'wana, ku nga ha va na ku tirha kahle ka matirhelo ya mbilu endzhaku ka nkarhi.

#### Byi tshunguriwa njhani?

Hakanyingi mimirhi ya tirhisiwa ku pfuneta ngati. Yin'wana yi endla leswaku mbilu yi popa hi ntamu kasi yin'wana yi ringeta ku endla leswaku ntirho wa yona wu olova hi ku hunguta ntirho lowu yi faneleke ku wu endla.

Vana van'wana va antswa, kutani timbilu ta vona ti vuyela eka xiyimo xa ntolovelo, kasi van'wana lava va nga na swiphiso swo tika va nga va na ku tsana ka mbilu evuton'wini bya vona hinkwabyo.