

Nsiha wo pfuleka lowu wu vuriwaka *Ductus Arteriosus* (Patent Ductus Arteriosus)

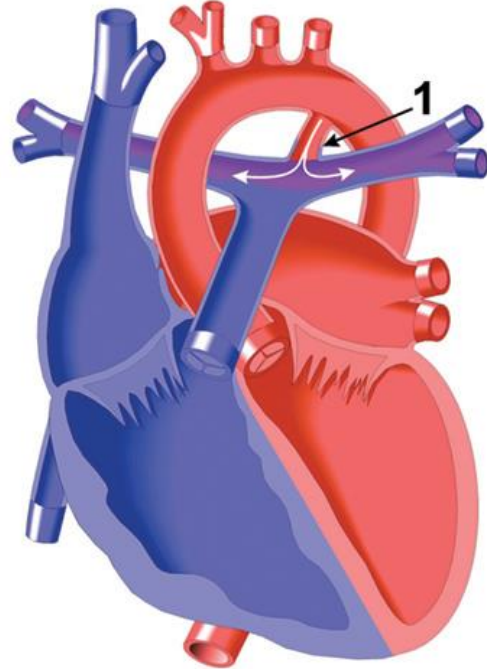
Nhlokomhaka:

1. Nsiha wo pfuleka wa *ductus arteriosus*.

Nhlamuselo:

I yini?

Ductus Arteriosus (nsiha kumbe atheri ya Ductus) yi kumeka eka n'wana loko a nga se velekiwa. I phayiphi leyi yi pfunaka ku hlayisa n'wana loko a ha ri endzeni ka khwiri ra nyini. Yi nyika n'wana ngati. Yi fanele ku pfaleka endzhaku ka loko n'wana a velekiwile. Eka van'wana vana, ngopfungopfu vana lava va velekiwaka nkarhi wu nga se fika, a yi pfaleki, kutani yi vuriwa Patent (ahlama) Ductus arteriosus. Hi marito man'wana i phayiphi yo pfuleka ya *Ductus Arteriosus* (PDA) phayiphi leyi yi hlanganisa nsiha wa Aorta na minsiha ya le mahahwini (*Pulmonary* ku nga wona mahahu). Leswi swi vula leswaku yin'wana ngati yi khulukela endzhaku yi ya lomu yi nga fanelangiki ku ya kona, yi nghena hi le ka PDA yi ya emahahwini matshan'wini yo ya emirini.



Kutani ku humelela yini?

Ngati leyi yi khulukelaka lomu yi nga fanelangiki ku ya kona yi nghena hi phayiphi leyi ya *Ductus Arteriosus* yi endla leswaku ku va ni ngati yotala leyi yi nghenaka eka mahahu. Ngati leyi yo tala yi onha mahahu kutani yi engetelela ntshikelelo eka mahahu, n'wana u tshama a ri karhi a khomiwa hi vuvabyi bya xifuva hakanyingi mavabyi lawa ya karhata ku tlula ya vana van'wana. Nkhuluko lowu wa ngati wu vangela mbilu ku tirha ku tlurisa leswi swi faneleke, kutani n'wana u karhala hi ku olova. Leswi swi vula leswaku n'wana a nga tali ku heta swakudya swa yena kumbe ku mama hi mfanelo, u dzuka nyuku loko a mamisiwa naswona a nga hlakarheli hilaha swi faneleke. Loko phayiphi leyi yi nga pfariwi yi nga vanga mavabyi embilwini, kasi ya swikota ni ku vanga ni rifu.

Eka van'wana vana lava va nga ni mavabyi lama ya karhataka ya mbilu *Ductus Arteriosus* yo pfuleka (PDA) ya swi kota ku pfuna. Yi kota ku pfumelela ngati ku va yi khuluka yi ya emahahwini loko ku nga ri na yin'wana ndlela yo va ngati yi ya fikelela emahahwini, kumbe yi pfumelela ngati ku khulukela emirini loko ndlela ya ntolovelo yi pfalekile. Eka xiyimo xa mukhuva lowu dokodela u ta ringeta ku tshika PDA yi pfulekile ku fikela loko vuhandzuri (oparexini) byo lulamisa kumbe ku antswisa xiyimo lexi xo tika xa mbilu byi ta va wu endliwile.

Yi tshunguriwa hi ndlela yihi?

Eka vana lava va ha ku velekiwaka ku na murhi lowu wu nga tirhisiwaka ku ringeta ku pfala PDA. Loko leswi swi ng tirhi PDA yi nga pfariwa hi vuhandzuri (oparexini) kumbe loko swi koteka , handle ka sejhari(vuhandzuri) ku nga tirhisiwa xiyenge xa laborethari xa **khathetharayizexini**. Ku nga ntirho lowu endliwaka eka laboratoro leyi yi nga lulamiseriwa ku endla ntirho wa mukhuva lowu. Ku ngenisiwa swiphayiphana leswitsongo hilaha tlhelo ka le mahlweni, ehenhla ka laha nengeni, swiphayiphana leswi swi fambisiwa hi le ndzeni ka misiha leyikulu ya (misiha tivheyini ni ya tiatheri) kumbe hi le nengeni. Ti rhendzelekisiwa ku pima ntshikelelo wa ngati ni moya wa okisijini lowu wu nga eka swiphemu swo hambana swa mbilu. Leswi a hi oparexini, i ndlela yo hlahluva ni ku tiyisisa leswaku vuvabyi lebyi byi ehleketeriwaka hi byona, ni ku twisisa leswi swi nga voniwa hi ku hetiseka ku nga si handzuriwa, ni ku vona loko vuhandzuri byi ta pfuna xiyimo hi vukhwatsi kasi swa kota ni ku pfuna ku pfala timbhovo ni ku pfula lomu ku nga pfaleka.