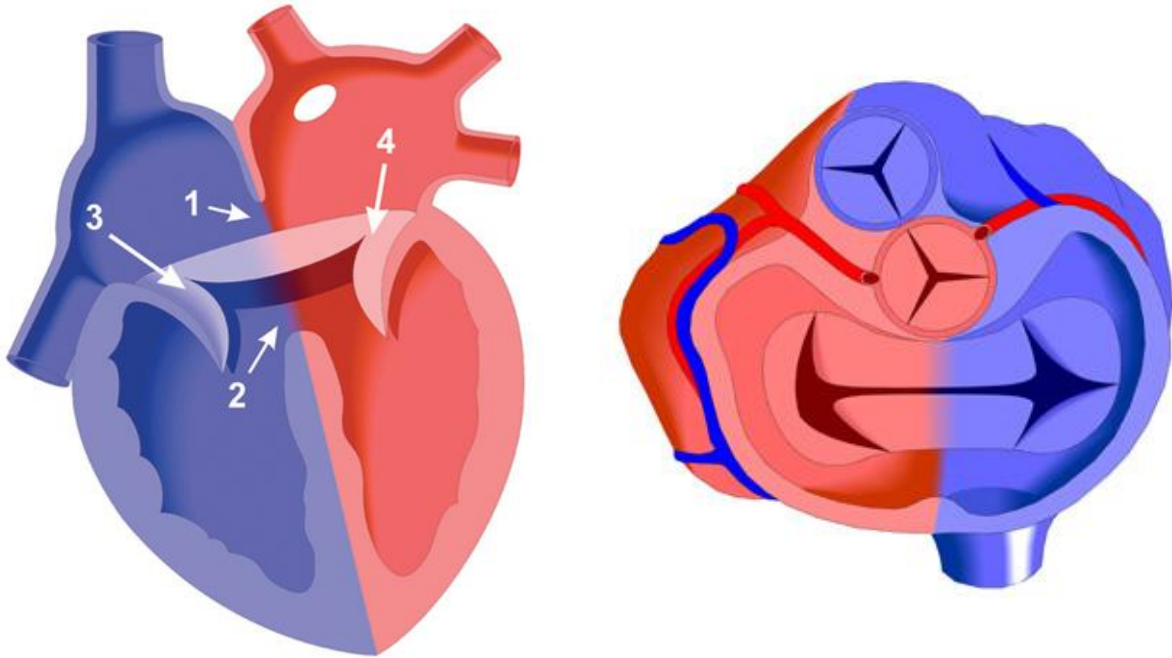


Vuvabyi bya Tivhaluvhu ta Mbilu - Hetisekile (Atrioventricular Septal Defect)



Nhlokomhaka:

1. Vuvabyi bya Bodo Embilwini. muxaka wa phirimamu.
2. Mbhovo (muxaka wa III) wa mahlanguti ya mbilu.
3. Mpfuleko na khonyano wa vhaluvhu ya lexineneni.
4. Mpfuleko na khonyano wa vhaluvhu ya leximatsini.

Nhlamuselo:

Xana i yini?

Vuvabyi bya Tivhaluvhu ta Mbilu i xiphiso xa mbilu laha xiphemu xa le xikarhi ka mbilu xi kayivelaka. Hikokwalaho ka leswi, ku va na bodo exikarhi ka atiriya (1) (chembara ya ntshikelelo wa lehansi) na bodo, nakambe exikarhi ka mahlaguti ya mbilu (2) (mimpopo ya ntshikelelo wa lehenhla), tivhaluvhu leti hambanyisaka tichembara ta mbilu ti va ti kurile ku tlula mpimo nakona ti tala ku pfuta (3 na 4). Ku nga ha va na vhaluvhu yin'we ematshan'wini ya timbirhi. Hikokwalaho ka xivangelo xa mabodo na tivhaluvhu to kula ku tlula mpimo ngati yi nga khuluka hi ndlela yo hoxeka, hikuva ntshikelelo wu ri wu kulu eximatsini, ngati yi khuluka ku suka eximatsini yi ya exineneni.

Vuvabyi bya Tivhaluvhu ta Mbilu, byi tala ku humelela kun'we na Vuvabyi lebyi kavanyetaka ku kula ka miehleketo na miri (*Down Syndrome*), hi mikarhi yin'wana na mavabyi yan'wana ya mbilu yo tanihi Vuvabyi byo enhlisa levhele ya okisijeni engatini (*Tetralogy of Fallot*).

Xana switandzhaku swa byona hiswihi?

Ku vaviseka swi ya hi sayizi na ndhawu ya laha mabodo ya nga kona. Loko bodo riri rikulu ngati yo tala yi ta khuluka ku suka eximatsini ku ya exineneni, ngati leyi engetelekeke emahahwini yi vangela mbilu ku va na ntirho wo tala wo wu endla naswona ya karhala - ku yima ku ba ka mbilu. Swi tlhela swi vavisa mahahu na ku vanga ntshikelelo wa lehenhla emahahwini. Swiphigo leswi swi vangela n'wana ku va a hefemula hi ku hatlisa, a khohlola, a tikeriwa hi ku dya, a karhala hi ku hatlisa na ku hakanyingi n'wana a nga kuli kahle kumbe ntiko wa yena a wu kuli.

Byi tshunguriwa njhani?

Loko bodo riri rikulu naswona ri vanga swiphigo ri fanele ku pfariwa. Mirhi yin'wana yi nga nyikiwa leyi yi pfunetaka mbilu ku tiyisela ntirho wo engeteriwa, mirhi leyi a yi endli leswaku bodo ri pfaleka.

Bodo ri nga pfariwa ntsena hi vuhandzuri. Loko ku ri ku endliweni ka vuhandzuri, xiqhivi xa rhungeleriwa ebodweni ku va ri pfariwa, kutani tivhaluvhu ti lunghisiwa ku ringeta ku pfala ku ya hilaha swi kotekaka hakona.