

## Perikhadisi (Pericarditis)

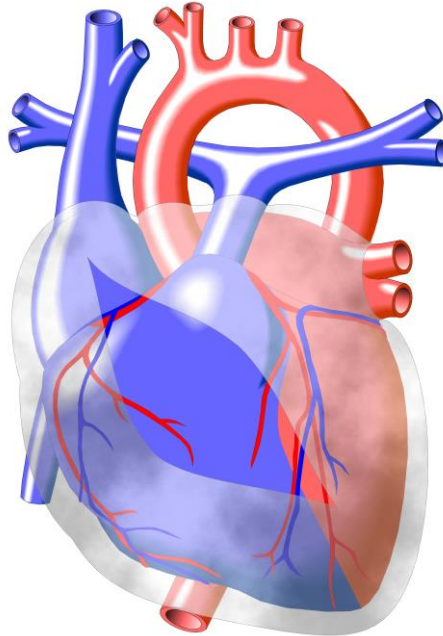
### Nhlokomhaka:

1. Saka ra perikhadiyali

### Nhlamuselo:

### Xana i yini?

Ku na beke / saka tanihi xivumbeko lexi xi singlarhelaka mbilu lexi vuriwaka perikhadiyamu. Perikhaditisi i ku pfimba / ku kukumuka ka membireyini ya beke / saka leyi putselaka mbilu. Perikhadiyamu yi singlarhela, hlayisa, no sirhelela mipfimbeti ya mbilu. Ku pfimba / ku kukumuka swi nga vangiwa hi vuvabyi byo hambanahambana, xik.: ntlulelo, vutshunguri byo hisa (*radiation therapy*), switandzhaku swa mimirhi yonkarhi, ku hluleka ka tinsu, rifuva, nkantshamiseko wa nsivelo wo tiendlekela, kumbe swiyimo swin'wana swa mfukuzani. Mikarhi yin'wana swivangelo a swi kumeki.



### Xana switandzhaku swa byona hiswihi?

Perikhaditisi yi vanga swivavi swa xifuva embilwini - etlhelo ra ximatsi ra mbilu. Ku vava swi nga ha twala ekatleni, enhan'wini na le henhla ka nhlana. Swi nyanyisiwa hi ku hefemula. Ku tshama kumbe ku etlela ehansi swi nga antswisa kumbe ku nyanisa ku vava. Loko saka leri ri kukumuka ri tala ku va na swihalaki. Swihalaki swi nga tlimba mbilu na ku yi sivela ku tirha kahle, leswi swi ta vanga nkarhalo na / kumbe ku heleriwa hi moya.

Hi ntolovelo, perikhadisi a yi xungeti vutomi, hambileswi yi nga yisaka eka mpfangano wa perikhadisi laha swihalaki swi hlengeletanaka kona exikarhi ka perikhadiyamu na mipfimbeti ya mbilu. Leswi swi nga vanga ku nonoheriwa hi ku hefemula (*dyspnea*) na ku vanga ntshikelelo eka tichembara ta mbilu, swi endla leswaku mbilu yi tirha hi ntamu swinene ku va yi popa ngati ku ya emahahwini na le ka tithixu ta miri. Ekhokhadiyogiramu yi tala ku endliwa eka vavabyi lava va ehleketileriwaka ku va na perikhaditisi naswona va kombisa ku engeteleka ka swihalaki laha ku nga na perikhadiyali (mpfangano wa perikhadiyali).

### Byi tshunguriwa njhani?

Mirhi yin'wana yi nga pfuna ku herisa ku vava. Loko xivangelo xi kumekile xi fanele ku lawuriwa.

Loko ko va na swihalaki swo tala ematlhelo ka mbilu, swi tlimba mbilu, swi fanele ku susiwa, leswi swi nga lava ku endliwa hi xihatla. Chupu ri hoxiwa esakeni leri singlarheleke mbilu hi le handle kutani swihalaki swi humesiwa, leswi swi tala ku endla leswaku n'wana a titwa a antswa. Swihalaki swi yisiwa eku kamberiwani ko tala ku ringeta ku kuma xivangelo.