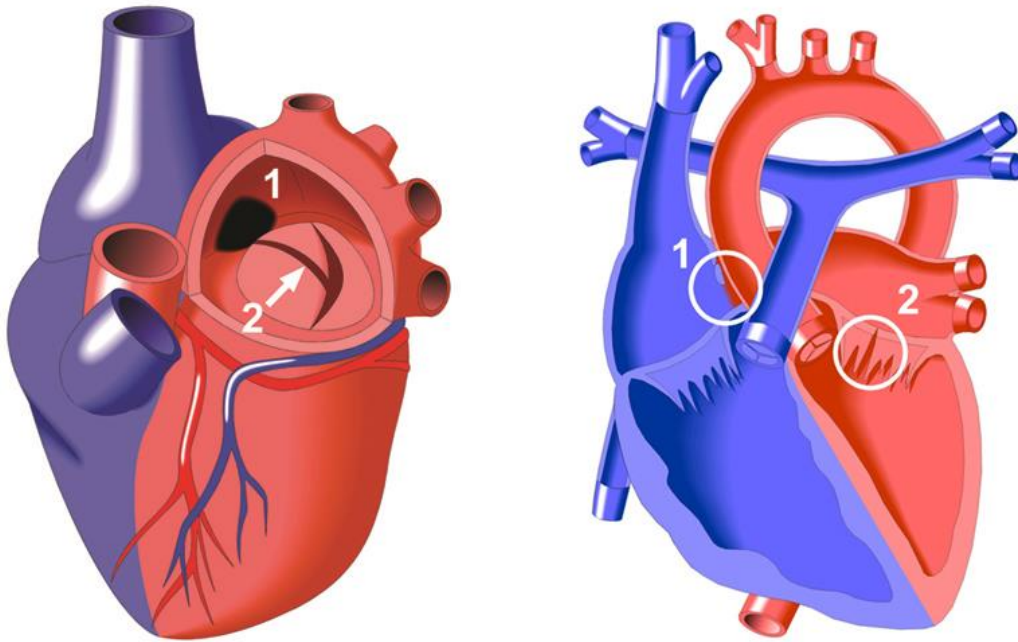


## Atrioventricular Canal Defect - Partial



### Setshwantsho:

1. Atrial septal defect, Lesoba leboteng le pakeng tsa diphaposi tsa kगतello e tlase le kगतello e hodimo ya pelo.
2. Cleft le ho se itekanele ha balofo ya mitral, Ho dutla ho sa tlwaelehang ha balofo pakeng tsa diphaposi tse ka leqeleng tsa pelo.

### Tlhaloso:

#### Ke eng?

E tsejwa hape jwalo ka partial atrioventricular septal defect, tsena ke dikgolofalo tse pedi ha di kopane:

- 1) Primum Atrial Septal Defect (ASD), kapa lesoba karolong e ka tlase ya lebota le arolang diphaposi tsa kगतello e tlase tsa pelo (atria).
- 2) Cleft Mitral Valve, sekgeo/lesoba balofong e kगतellong e tlase e ka lehlakoreng le letshehadi la phaposi (e latang madi) e leng (atrium e ka ho le letshehadi) le phaposi ya kगतello e hodimo e kgolo ya pelo (e pompang) (ventricle e ka ho le letshehadi).

#### Ditlamorao tsa yona ke dife?

Bana ba nang le bothata bona hangata ba ba le ho tsetsela ha pelo (modumo o sa tlwaelehang ka pelong oo ngaka e kgonang ho o utlwa). Jwalo ka ha lesoba le le pakeng tsa diphaposi tsa kगतello e tlase tse latang le phaposi e e kगतello e hodimo e pompang ke feela madi a manyane a yang tseleng e fosahetseng. Ngwana hangata o ikutlwa hantle mme o ba le mathata ha a ntse a holahola. Ha lesoba le balofong le le leholo bana ba ka ba le mathata a ho hloleha ha pelo le mathata a mang ka pele.

Madi a phalla ho tswa le lesobeng lena, sena se etsa hore madi a eketsehileng a phallele matshwafong. Ka lebaka lena ho na le madi a fetang tekano a phallelang matshwafong, hape ho na le madi a manyane ho feta

a lokelang a phallelang mmeleng. Balofa e dutlang e bolela hore pelo ha e etse mosebetsi hantle mme e lokela ho sebetsa ka thata. Mathata ana a qetella e le ho hloleha ha pelo le matshwafong a tlalellaneng.

Mathata ana hangata anka nako ho ka bonahala ngwana a ka fumana ditshwaetso tse ngata tsa sefuba tse tebileng mme tse tlang kgafetsa ho feta baneng ba bang, ba kanna ba theoha mmeleng mme ba kgathala ka pele.

### **E alafuwa jwang?**

Ha lesoba le le leholo mme le baka mathata le lokela ho kwalwa. Meriana e meng e teng e ka sebediswang e thusang pelo ho kgona ho etsa mosebetsi o eketsehileng, meriana ena ha e etse hore lesoba le kwalehe.

Lesoba ke ka kwalwa feela ka oporeishene. Nakong ya oporeishene ho rokellwa petjhe lesobeng ho le kwala, dibalofa jwale di a lokiswa ho leka ho thibela ho dutla ka hohlehohle