

Dilated Cardiomyopathy

Leina:

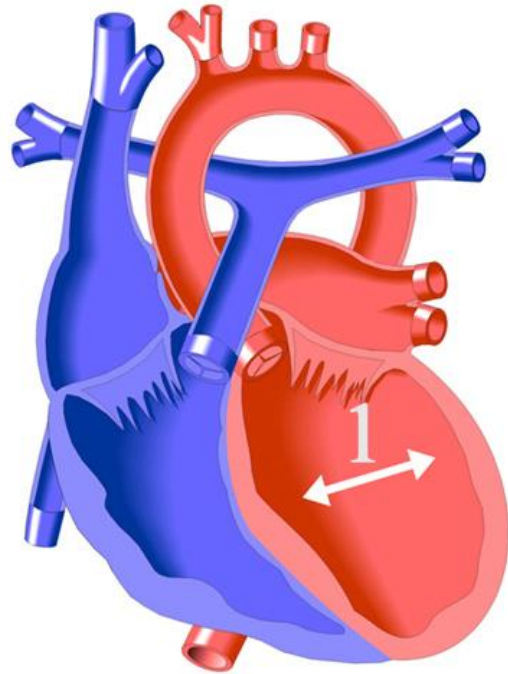
1. Ventrikele yeo e taologilego ya ngele

Tlhalošo

Yona ke eng?

Leboto la mošifa la ventrikele ya go la ngele (phapoši ye kgolo ya pelo ya go pompa) e a fokola gomme ga e kgone go pompa madi ao a lekanego go sepela le mmele. Ka lona lebaka le, ventrikele/pelo ya ngele e ka ruruga ka ge e palelwa ke go pompa madi.

Seo se hlalago gore mošifa o wa pelo o fokole gantši ga se tsebjwe. Ka dinako tše dingwe se se hlolwa ke kokwanahloko (*myocarditis*), gomme ka dinako tše dingwe ke leabela. Go na le dilo tše dintši tšeo di hlalago se, gomme go dirwa diteko go lekola gore ke eng seo se hlalago se. Mabakeng a mantši ga go kgone go hwetšwa seo se hlalago se.



Na ditlamorago tša yona ke di fe?

Ditlamorago e ka ba tšeo di sego bogale goba tšeo di lego bogale kudu, se se tla laolwa ke gore tshenyoye e bilego gona e tseneletše go fihla kae le gore pelo e fokola go fihla kae. Gantši ngwana o lapa gabonolo, ga a kgone go raloka goba go itšhudolla ka tsela yeo a tlwaetšego ka gona gomme o na le gona go felelwa ke moya. Ka dinako tše dingwe ngwana o felelwa ke moya ge a ka patlama, ka gona, gantši ngwana o rata go samela mesamelo e mentši. Bana bao ba šetšego ba gotše ba ka ba le go ruruga ga maoto. Mabakeng a mangwe go ka bonala pelo e thoma go šoma gabotse ge nako e ntše e sepela.

Na e ka alafša bjang?

Gantši dihlarere tša kalafi di a šomišwa go thuša pelo. Tše dingwe di dira gore e pompe ka lebelo gomme tše dingwe di leka go dira gore mošomo wa yona o be bonolo ka go fokotša mošomo wo e swanetšego go o dira.

Bana ba bangwe ba a kaonafala gomme dipelo tša bona tša boela morago sekeng. Bao ba nago le mathata ao a tseneletšego ba ka ba le go fokola ga pelo maphelo a bona ka moka.