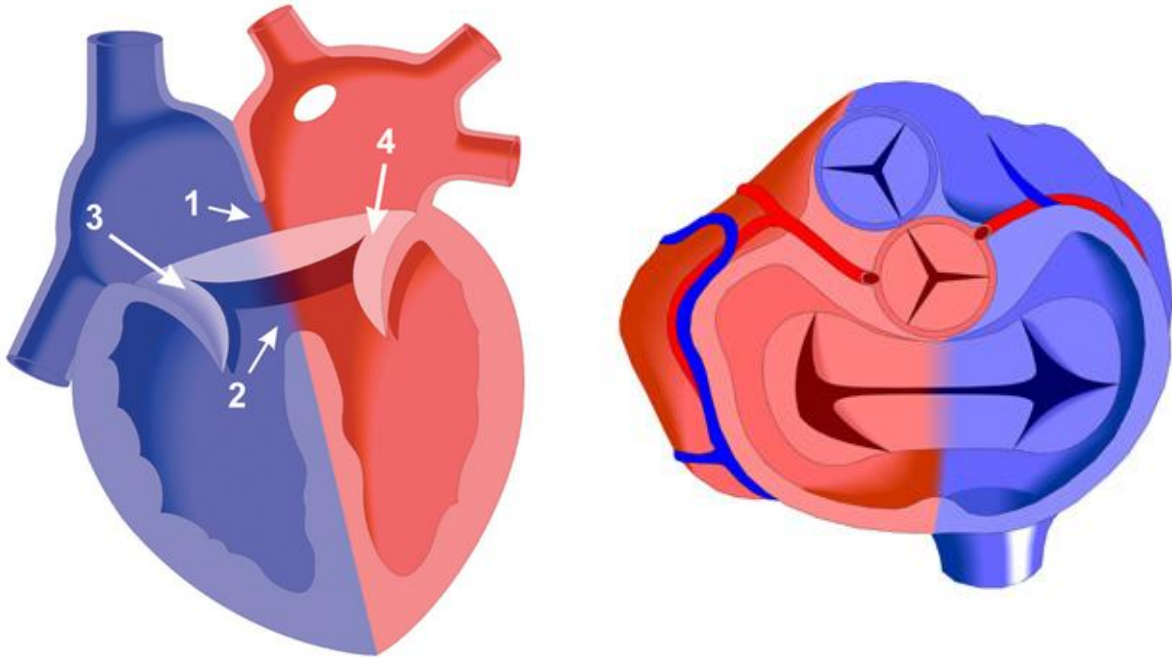


Atrioventricular Septal Defect – Complete



Leina:

1. Atrial septal defect. *primum* type.
2. Inlet (type III) ventricular septal defect.
3. Cleft and deformity of tricuspid valve.
4. Cleft and deformity of mitral valve.

Tlhalošo

Atrioventricular Septal Defect ke eng?

Atrioventricular Septal Defect ke bolwetši bja pelo bjo bo hlolwago ke go se be gona ga karolwana ya bogare bja pelo. Ka lebaka la se, go na le mošoba magareng ga atria (1) (diphapoši tša kgatelelo ya fasana) gape le mošoba magareng ga diventricle (2) (dipompo tša kgatelelo ya godimo), dibelege tšeo di kgaoganyago diphapoši tša pelo le tšona ke tšeo di sa tlwaelegago gomme ka dinako tše dintši di a dutla (3 le 4). Gape go ka ba le belege e tee sebakeng sa tše pedi. Ka lebaka la mešoba le dibelege tša go se tlwaelege, madi a ka elelela ka tseleng ya go se be ya maleba, ka ge kgatelelo e le godimo ka go la ngele, a elela go tšwa go la ngele go ya go la go ja.

Atrioventricular Septal Defect, gantši e hlolega gammogo le *Down Syndrome*, gomme ka dinako tše dingwe le malwetši a mangwe go swana le *Tetralogy of Fallot*.

Na ditlamorago tša yona ke di fe?

Ditlamorago di ya le gore mašoba a a dutše bjang le gore ke a magolo bokaakang. Ge e le gore lešoba ke le legolo gona madi a mantši a elelela go tšwa go la ngele go ya go lago ja; madi a a okeditšwego ka gare ga maswafo a dira gore pelo e be le mošomo o o okeditšwego gomme e ka lapa – go se šome gabotse ga pelo. Se se kweša maswafo bohloko gomme se hlola dikgatelelo tša godimo ka maswafong. Mathata a a dira gore ngwana a heme ka lebelo, go gohlola, a be le mathata a go ja, a lape ka pela gomme gantši se se dira gore ngwana a se gole gabotse goba gona go ba le mmele.

Na e ka alafša bjang?

Ge e le gore mošoba ke o mogolo ebile o hlola mathata, gona o nyaka go tswalelwa. Dihlare tše dingwe tša kalafi tše di thušago pelo go kgona go šogana le mošomo wo o okeditšwego di ka fiwa; se ga se dire gore mošoba o tswalele.

Mošoba wo o ka tswalelwa fela ka go dira opareišene. Nakong ya opareišene segaswana se rokelelwa mo mošobaneng go o tswalela, gomme dibe efe di a lokišwa go leka go emiša go dutla ka mo go kgonegago.